

FONDS CULTUREL
DE L'*Ermitage*

Fred Kleinberg, *Génération Renaissance*

Exposition du Fonds culturel de l'Ermitage.

12 Mars au 15 Juin 2016

Liste des œuvres exposées

« *Génération renaissance ou la peinture-monde* »

Une peinture du rocher-visage,

de la forêt sans âge,

pas Du champ,

pas d'herbe fauchée : sauvage,

une peinture-monde passage

à sa place sur les murs de l'Ermitage,

à la fois proche et loin, en partage.

Claude Mollard

1. Salle à manger :



« Recouvrement II, » huile sur toile, 80X400 cm, 2015.

18 000,00 euros



Apothéose, huile sur toile, 65 cm diam, 2015.

4 500,00 Euros

Apothéose, Martine Boulart, huile sur toile, 65 cm diam,
2016.



« Reborn », sérigraphie sur papier Arche 50x70 cm,
tirage limité à 100 ex. Édition Anagraphis, 2016.

450,00 Euros



« Germination I », pastel sur papier 80X120 cm, 2015.

2 800,00 Euros

2. **Bibliothèque :**



« Germination II », pastel sur papier 80X120 cm, 2015.

2 800,00 Euros



« Germination III », pastel sur papier 80X120 cm, 2015.

2 800,00 Euros

3. Chambre de Louise :



« Insaisissable », huile sur toile, 30x30 cm, 2015.

2 300, 00 Euros



« Insaisissable », huile sur toile, 30x30 cm, 2015.

2 300, 00 Euros



« Insaisissable », huile sur toile, 30x30 cm, 2015.

2 300, 00 Euros



« Insaisissable », huile sur toile, 30x30 cm, 2015.

2 300, 00 Euros



« Insaisissable », huile sur toile, 30x30 cm, 2015.

2 300, 00 Euros



« Insaisissable », huile sur toile, 30x30 cm, 2015.

2 300, 00 Euros

4. Chambre de Julien :



« Fluide II », pastel sur papier 80X120 cm, 2013.

2 800,00 Euros



« Fluide II », pastel sur papier 80X120 cm, 2016.

2 800,00 Euros

5. **Grenier :**



Triptyque « Métamorphose », pastel sur papier 76 X 228 cm, 2015.

4 500, 00 Euros



« Pulsion II », huile sur toile, 150x150 cm, 2015.

12 000.00 Euros



« Je suis né sous une bonne étoile, jaune... », huile sur toile, 97x162 cm, 2016.

10 000.00 Euros

La compagnie des joyeux lurons de la nature vierge

Origènes de Claude Mollard captés dans la peinture de Fred Kleinberg

A l'invitation de Fred Kleinberg, je me suis immergé à mon tour dans sa peinture de nature sauvage, primitive, dénuée de toute vie animale ou humaine. Ses mondes sont végétaux et minéraux. Ils sont antédiluviens, d'avant les hommes, d'avant les animaux. Ils se rapprochent du paradis, mais un paradis sans Eve ni Adam, ni serpent : uniquement des pommiers, des fleurs, des arbres et beaucoup d'eau. Je m'y suis glissé comme dans la forêt amazonienne. Et mes photos y ont découvert des dizaines de petits êtres, animaux ou humains, blottis derrière des herbes ou des pierres. J'ai ainsi découvert l'homme caché dans sa peinture

Tirages sur papier, numéroté de 1 à 3
60 X 40 cm

750.00 Euros sans cadre

850,00 Euros avec cadre



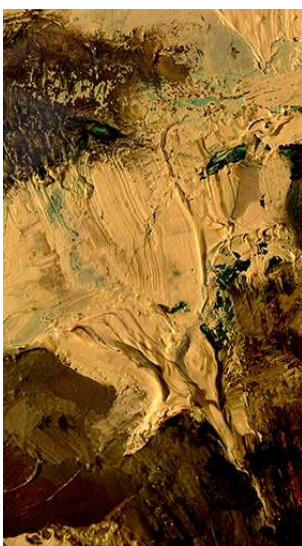
Le patriarche arbr'origène



Saint Arboricole



Le Frère Bourgeon par
bougon



Le portier de la confrérie
qui ne rit pas



Le père flotteur agité par
les eaux



Le père sévère qui persévère
dans son regard sévère



Le petit coquin vert pas
sévère



Le regardeur vert de peur à
la cime de l'arbre



*Fonds culturel de l'Ermitage
Martine Renaud-Boullart
Les Vallons de l'Ermitage
23 Rue Athime Rué
92380 Garches
Tel : 06 07 64 27 93
Courriel : martine.boullart@mrconseil.com*

BULLETIN D'ADHESION 2015 2016

PRENOM :

NOM :

ADRESSE :

COURRIEL :

TELEPHONE :

COTISATION MEMBRE ACTIF : 100 euros

COTISATION MEMBRE BIENFAITEUR : 250 euros

DON :

*Merci de joindre un chèque à l'ordre du Fonds culturel de l'Ermitage
Les Vallons de l'Ermitage
23 Rue Athime Rué
92380 Garches*

***Chacun de vos dons au profit du FCE peut être déduit de vos impôts à hauteur de 66% (60% pour une entreprise), dans la limite de 20% de votre revenu net imposable, ou 5% de votre chiffre d'affaires.
(Code général des impôts : articles 200 et 238 bis)***