



Les déesses mères

De Nicolas Lefebvre

En partenariat avec la galerie

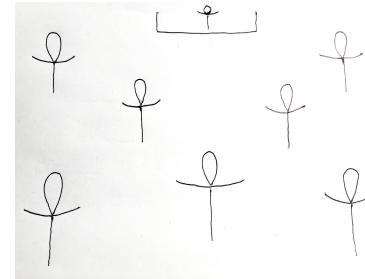
Pierre-Alain Challier

Vernissage du 2 juillet 2016

Liste des œuvres exposées

1. Pergola d'entrée

- La forêt



* Installation composée de 4 à 6 déesses aux techniques mixtes : Napoléonienne, Touareg, Océanos, Berbère, Tahitienne, ainsi qu'un assemblage

d'objets contenus dans une boîte ancienne du Museum d'Histoire Naturelle.

Sculptures de 15 à 20 000 €

Boîte à 4 500 €

- Dream Koala

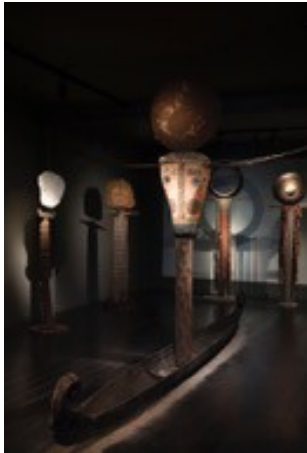


Cette œuvre de 2015 est composée de bois, de racines, de coraux, de coris, et de cordes anciennes.

18 000 €

2. Terrasse Pignon Ouest

- La Barque d'Isis



Réalisée en 2015, l'œuvre rassemble une pirogue du Kerala (Inde) de la fin du XVIIIème siècle, tronc de fougère arborescente du Cameroun, un masque Bozo ainsi qu'un « disque solaire » en métal rouillé de Camargue.
38 000 €

3. Arche extérieure face à la salle à manger

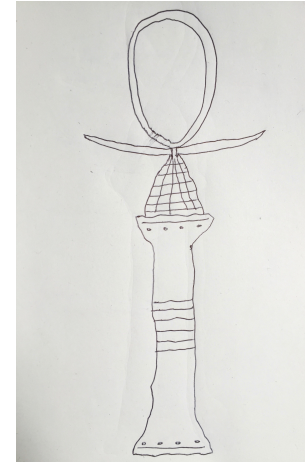
- L'Illuminée



Cette oeuvre créée en 2014 se compose de vannerie, d'un éventail du Zaïre, de nasses, et de bois flotté.
16 000 €

4. Près de la piscine

- Burma



Grande déesse au milieu des vallons. Composée d'un tambour birman géant, d'osier, de paille, de terre et d'une ruche. Œuvre monumentale réalisée spécialement In Situ. Entre 4 et 4,5 mètres.
18 000 €